

GAMME INTERNATIONALE

Volet roulant Anticyclonique

Le volet roulant grandes dimensions qui résiste aux conditions cycloniques

Volet roulant anticyclonique

SÉRIE 2400 AC

Conçu pour résister à des vents allant jusqu'à 287 km/h*

Sa conception optimisée et ses grandes largeurs, permettent de protéger tous types de constructions qu'il s'agisse de bureaux, de locaux tertiaires ou de constructions individuelles .



LES COFFRES



DESIGN CARRÉ EN 250 MM



**DESIGN PAN COUPÉ
EN 250 MM OU 300 MM**

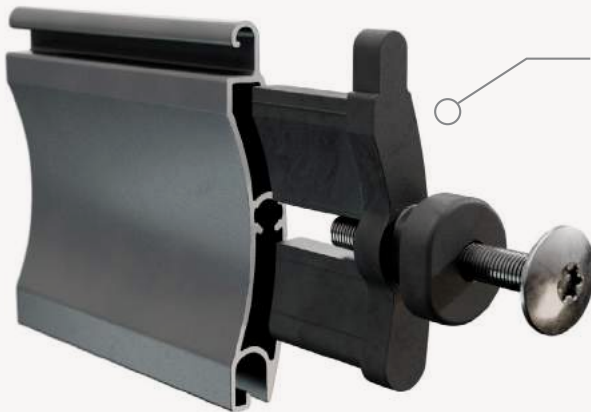
Systeme anticyclonique

Lames renforcées

LAME RENFORCÉE
EXTRUDÉE DE 61 MM



Systeme de tablier
et bouchons optimisés

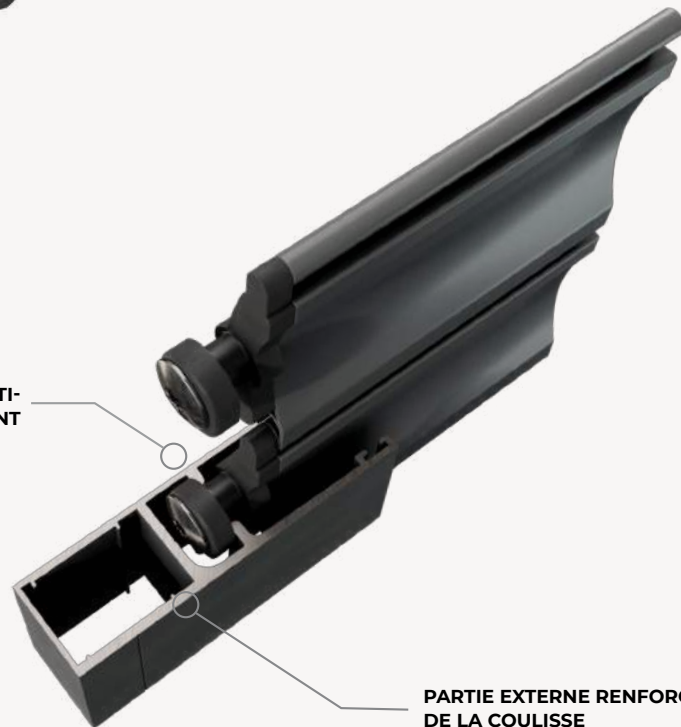


INTÉGRATION DE BOUCHONS À
CHAQUE LAME POUR PLUS DE
RÉSISTANCE

VIS SPÉCIFIQUE ADAPTÉE AU
BOUCHON ANTICYCLONIQUE POUR
RENFORCER LE SYSTÈME ANTI-
ARRACHEMENT

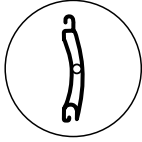
Coulisses renforcées

ERGOS ANTI-
ARRACHEMENT



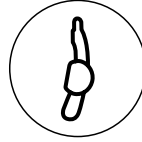
PARTIE EXTERNE RENFORCÉE
DE LA COULISSE

Optimisations et configurations



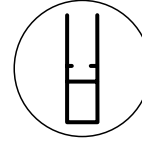
LAME

- > LAME RENFORCÉE DE 61 MM
- > BONNE RÉSISTANCE DU TABLIER



VIS ET BOUCHON

- > VIS ET BOUCHON SPÉCIFIQUES POUR RENFORCER LE SYSTÈME ANTI-ARRACHEMENT



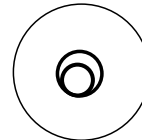
COULISSE

- > COULISSE ANTICYCLONIQUE RENFORCÉE
- > MAINTIEN DES BOUCHONS DANS LA COULISSE
- > DISPONIBLE EN 95 MM



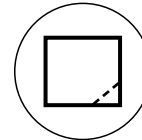
POSE

- > EN RÉNOVATION
- > POSE EN APPLIQUE EXTÉRIEURE
- > COFFRE À L'EXTÉRIEUR



AXE

- > 2 DIAMÈTRES DISPONIBLES : 64 OU 80 MM



COFFRE

- > 2 ESTHÉTIQUES POSSIBLES :
- > PAN COUPÉ : DISPONIBLE EN 250 OU 300 MM
- > PAN CARRÉ : DISPONIBLE EN 250 MM

CARACTÉRISTIQUES

techniques



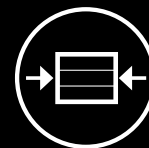
RÉSISTANCE AU VENT

- > 4112 PA - 287 KM/H*
- > N° ESSAIS 2400_298



FERMETURE

SYSTÈME ANTISOULÈVEMENT



GRANDES DIMENSIONS

L MAX : 5 950



